

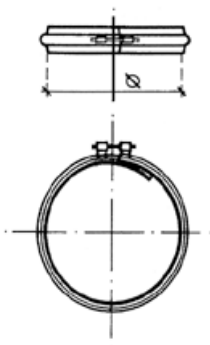
COLLIERS RONDS EMBOUTIS (non compris vis + boulon)



Diametre Ø (mm)	B (mm)	C (mm)	D (mm)	E (mm)	F Ø (mm)
80	100	128	156	30	9
100	120	148	176	30	9
120	140	168	196	30	9
130	150	178	206	30	9
140	160	188	216	30	9
150	170	198	226	30	9
160	180	208	236	30	9
170	190	218	246	30	9
180	200	228	256	30	9
200	220	248	276	30	9
220	240	268	296	30	9
250	270	298	326	30	9
280	300	328	356	30	9
300	320	348	376	30	9
315	335	363	391	30	9
320					
350	370	398	426	30	9
380	400	428	456	30	9
400	420	448	476	30	9

BOULONS M 8 x 30 (VIS + BOULON)

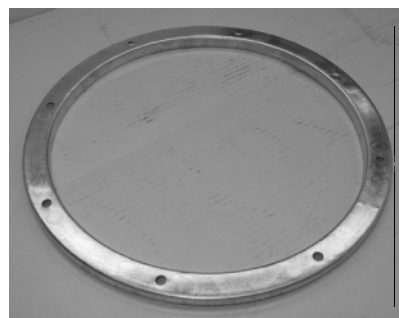
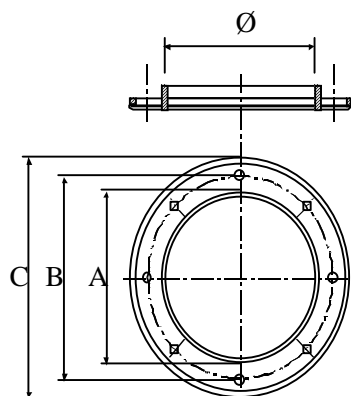
MONOCOLIER LARGE A ATTACHE RAPIDE (équipes de tige filetée et ecrou)



Diametre
Ø (mm)

180
200
220
250
280
300
315
320
350
355
380
400
420
450
480
500
520
550
560
580
600
630
650
680
710
730
750
780
800
830
850
880
900
930
950
980
1000
1050
1100
1120
1200
1250

BRIDES RONDES EMBOUTIES



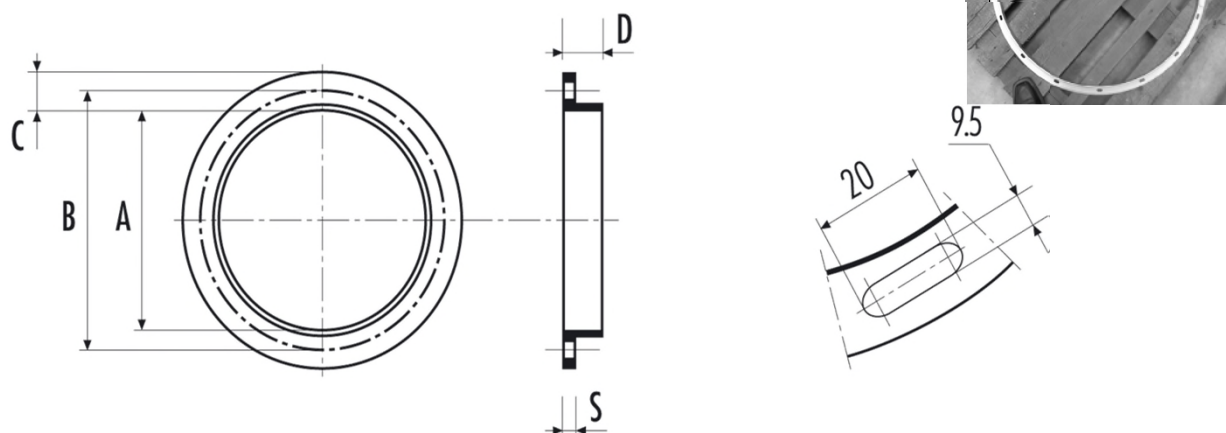
GALVANISE

INOX

Diametre Ø (mm)	A Ø (mm)	B Ø (mm)	C Ø (mm)	Epaisseur mm	N.bre de trous
80	82	113	138	15/10	4
100	102	133	158	15/10	4
120	122	153	178	15/10	4
130	132	163	188	15/10	4
140	142	173	198	15/10	4
150	152	182	208	15/10	4
160	162	191	218	15/10	5
170	172	200	228	15/10	5
180	182	213	238	15/10	5
200	202	233	258	15/10	6
220	222	251	278	15/10	6
250	252	281	308	15/10	6
280	282	311	338	15/10	6
300	302	331	358	15/10	6
315	317	346	373	15/10	6
320	322	351	378	15/10	8
350	352	381	408	15/10	8
380	382	411	438	15/10	8
400	402	433	458	15/10	8
420	422	453	478	15/10	8
450	452	480	508	15/10	10
480	482	513	538	15/10	10
500	502	532	558	15/10	10
520	522	555	585	15/10	12
550	552	585	615	15/10	12
580	582	613	645	15/10	12
600	602	637	662	15/10	14

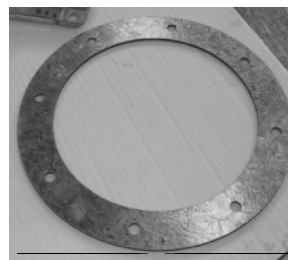
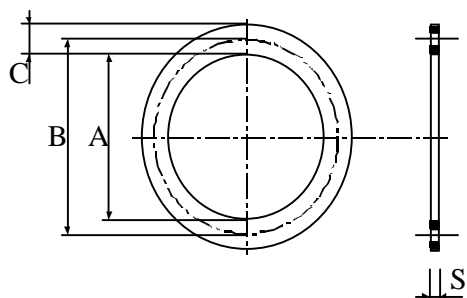
N.B. NOUS CONSEILLONS L'UTILISATION DE BOULONS AVEC RONDELLE M8 x 16 ET DES ÉCROUS AVEC RONDELLE.

BRIDES RONDES EN PROFILE



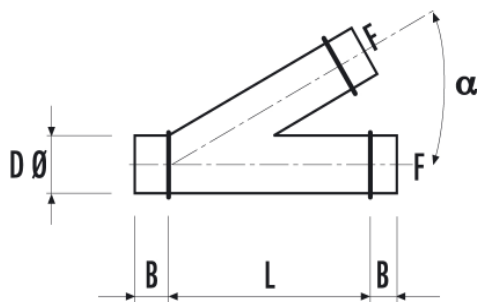
Diametre Ø (mm)	Dimension du profilé (mm)	A (mm)	B (mm)	Epaisseur	Dimension de perçages oblongs mm	N.bre de perçages oblongs
630	35 x 20 x 4	634	670		9,5 x 20	12
680	35 x 20 x 4	684	720		9,5 x 20	12
710	35 x 20 x 4	714	750		9,5 x 20	12
750	35 x 20 x 4	754	790		9,5 x 20	16
800	35 x 20 x 4	804	840		9,5 x 20	16
850	35 x 20 x 4	854	890		9,5 x 20	16
900	35 x 20 x 4	904	940		9,5 x 20	16
950	35 x 20 x 4	954	990		9,5 x 20	16
1000	35 x 20 x 4	1005	1041		9,5 x 20	16
1120	40 x 20 x 5	1125	1169		9,5 x 20	24
1250	40 x 20 x 5	1255	1299		9,5 x 20	24
1400	40 x 20 x 5	1405	1449		9,5 x 20	24
1600	40 x 20 x 5	1605	1649		9,5 x 20	24

BRIDES EN FER PLAT



Diametre Ø (mm)	A (mm)	B (mm)	C x S (mm)	Percages Ø (mm)	N.bre de percages
80	82	113	25 x 3	9,5	4
100	102	133	25 x 3	9,5	4
120	122	153	25 x 3	9,5	4
130	132	163	25 x 3	9,5	4
140	142	173	25 x 4	9,5	4
150	152	182	25 x 4	9,5	4
160	162	191	25 x 4	9,5	5
170	172	200	25 x 4	9,5	5
180	182	213	25 x 4	9,5	5
200	202	233	25 x 4	9,5	6
220	222	251	25 x 4	9,5	6
250	252	281	25 x 4	9,5	6
280	282	311	30 x 4	9,5	6
300	302	331	30 x 4	9,5	6
315	317	346	30 x 4	9,5	6
350	352	381	30 x 4	9,5	8
380	383	411	30 x 4	9,5	8
400	402	433	30 x 4	9,5	8
420	422	453	30 x 4	9,5	8
450	452	480	30 x 4	9,5	10
480	482	513	30 x 4	9,5	10
500	502	532	30 x 4	9,5	10
520	522	555	30 x 4	9,5	12
550	552	585	30 x 4	9,5	12
580	582	613	35 x 4	9,5	12
600	602	637	35 x 4	9,5	14
630	634	670	35 x 4	9,5	12
650	654	690	35 x 4	9,5	12
680	684	720	35 x 4	9,5	12
710	714	750	35 x 4	9,5	12
750	754	790	35 x 4	9,5	16
800	804	840	35 x 4	9,5	16
850	854	890	35 x 4	9,5	16
900	904	940	35 x 4	9,5	16
950	954	990	35 x 4	9,5	16
1000	1005	1041	40 x 5	9,5	16
1120	1125	1169	40 x 5	9,5	24
1250	1255	1299	40 x 5	9,5	24

DEVIATION A 1 SORTIE DROITE ET 1 SORTIE LATÉRALE -D1

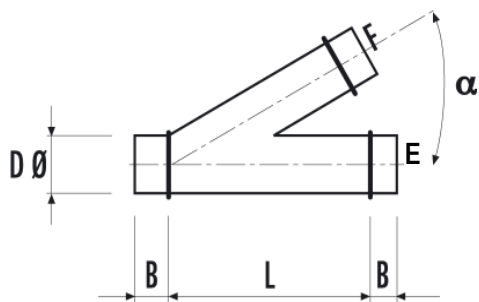


BORD LISSE

BORD TOMBE

Diametre Ø (mm)	* Bouches sortie		Longueur	
	Ø MIN (mm)	Ø MAX (mm)	L MIN (mm)	MAX (mm)
80	80	80	300	300
100	80	100	250	325
120	80	120	250	325
130	80	130	250	400
140	80	140	250	400
150	80	150	250	400
160	80	160	300	400
170	80	170	300	400
180	80	180	300	450
200	80	200	300	450
220	80	220	300	500
250	80	250	300	600
280	80	280	300	700
300	80	150	300	700
300	160	300	300	700
315	80	150	350	800
315	160	315	350	800
350	80	150	400	800
350	160	350	400	800
380	80	160	450	900
380	170	380	450	900
400	80	160	450	950
400	170	400	450	950
420	100	170	450	950
420	180	420	450	950
450	100	220	450	950
450	224	450	450	950
480	100	220	450	950
480	224	480	450	950
500	100	250	550	1050
500	260	500	550	1050
520	100	250	550	1050
520	260	520	550	1050
550	100	280	600	1005
550	300	550	600	1005
580	100	280	600	1005
580	300	580	600	1005
600	100	180	600	1350
600	200	380	600	1350
600	400	600	600	1350

DEVIATION A 1 SORTIE DROITE ET 1 SORTIE LATÉRALE -D1



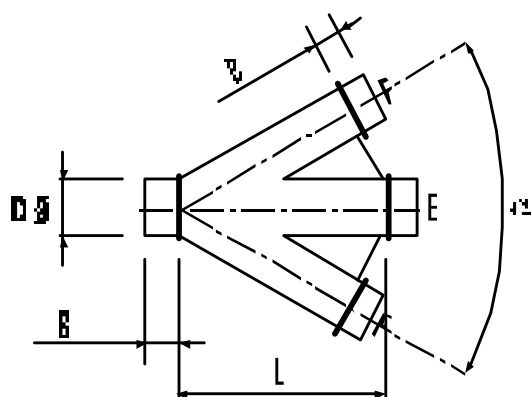
BORD LISSE

BORD TOMBE

Diametre Ø (mm)	* Bouches sortie		Longueur	
	Ø MIN (mm)	Ø MAX (mm)	L MIN (mm)	MAX (mm)
630	150	200	600	1350
630	220	400	600	1350
630	420	630	600	1350
680	150	200	600	1350
680	220	400	600	1350
680	420	680	600	1350
710	150	250	600	1350
710	260	420	600	1350
710	450	720	600	1350
750	150	250	600	1350
750	260	420	600	1350
750	450	750	600	1350
800	150	280	600	1350
800	300	450	600	1350
800	480	800	600	1350
850	150	300	600	1450
850	315	480	600	1450
850	500	850	600	1450
900	150	300	600	1450
900	315	480	600	1450
900	500	900	600	1450
950	150	300	600	1450
950	315	480	600	1450
950	500	950	600	1450
1000	150	315	600	1450
1000	350	500	600	1450
1000	520	1000	600	1450

N.B. PRÉCISER LES DIAMÈTRES DANS L'ORDRE: D - E - F

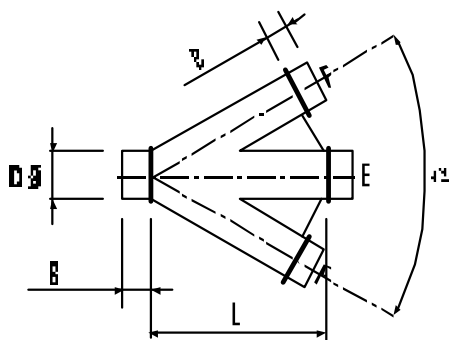
DEVIATION A 1 SORTIE DROITE ET 3 SORTIES LATÉRALES -D2



BORD LISSE **BORD TOMBE**
B = 50 mm **B = 44 mm**
a = 30° - 60° **a = 30° - 60°**

Diametre Ø (mm)	* Bouches sortie		Longueur	
	Ø MIN (mm)	Ø MAX (mm)	L MIN (mm)	MAX (mm)
80	80 / 80		300 / 300	
100	80 / 100		250 / 350	
120	80 / 120		300 / 400	
130	80 / 130		300 / 400	
140	80 / 140		300 / 400	
150	80 / 150		275 / 450	
160	80 / 160		300 / 450	
170	80 / 170		300 / 450	
180	80 / 180		300 / 450	
200	80 / 200		250 / 550	
220	80 / 220		300 / 550	
250	80 / 250		300 / 650	
280	120 / 280		300 / 700	
300	120 / 150		400 / 700	
300	160 / 300		400 / 700	
315	120 / 150		400 / 750	
315	160 / 315		400 / 750	
350	120 / 150		400 / 750	
350	160 / 350		400 / 750	
380	120 / 160		450 / 850	
380	170 / 380		450 / 850	
400	120 / 160		450 / 850	
400	170 / 400		450 / 850	
420	120 / 160		500 / 850	
420	170 / 420		500 / 850	
450	120 / 170		500 / 850	
450	180 / 450		500 / 850	
480	120 / 220		550 / 950	
480	224 / 480		550 / 950	
500	120 / 220		550 / 950	
500	224 / 500		550 / 950	
520	120 / 250		550 / 950	
520	260 / 520		550 / 950	
550	120 / 250		550 / 950	
550	260 / 550		550 / 950	
580	120 / 280		600 / 750	
580	300 / 580		600 / 750	
600	150 / 180		600 / 750	
600	200 / 380		600 / 750	
600	400 / 600		600 / 750	

DEVIATION A 1 SORTIE DROITE ET 3 SORTIES LATERALES -D2

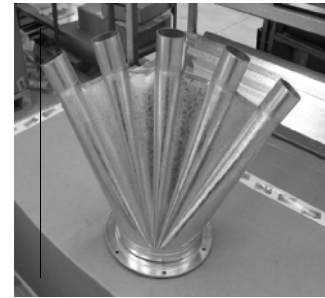
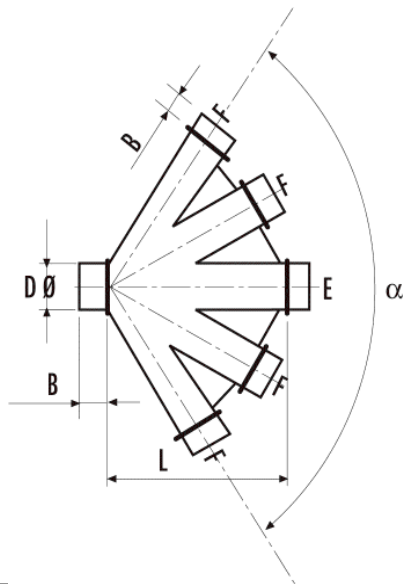


BORD LISSE BORD TOMBE
B = 50 mm B = 44 mm
a = 30° - 60° a = 30° - 60°

Diametre Ø (mm)	* Bouches sortie		Longueur	
	Ø MIN (mm)	Ø MAX (mm)	L MIN (mm)	MAX (mm)
630	150 /	200	600 /	750
630	224 /	400	600 /	750
630	420 /	630	600 /	750
680	150 /	200	600 /	750
680	224 /	400	600 /	750
680	420 /	680	600 /	750
710	150 /	250	700 /	850
710	260 /	420	700 /	850
710	450 /	720	700 /	850
750	150 /	250	800 /	950
750	260 /	420	800 /	950
750	450 /	750	800 /	950
800	150 /	280	800 /	950
800	300 /	450	800 /	950
800	500 /	800	800 /	950
850	150 /	280	850 /	1050
850	300 /	450	850 /	1050
850	500 /	850	850 /	1050
900	150 /	300	850 /	1050
900	315 /	480	850 /	1050
900	500 /	900	850 /	1050
950	150 /	300	900 /	1100
950	315 /	480	900 /	1100
950	500 /	950	900 /	1100
1000	150 /	315	900 /	1100
1000	350 /	500	900 /	1100
1000	520 /	1000	900 /	1100

N.B. PRECISER LES DIAMETRES DANS L'ORDRE: D - E - F

DEVIATION A 1 SORTIE DROITE ET 4/5/6/7 SORTIES LATERALES -D2

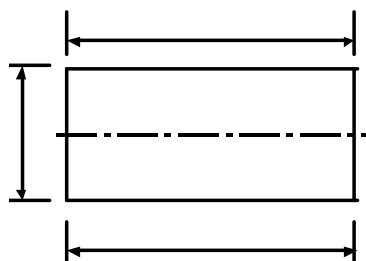


BORD LISSE
B = 50 mm
a = 30° - 60°

BORD TOMBE
B = 44 mm
a = 30° - 60°

Diametre Ø (mm)	* Bouches sortie		N.bre de sorties	Longueur L (mm)	Epaisseur (mm)
	Ø MIN (mm)	Ø MAX (mm)			
180	80	120	4	380	6/10
200	80	150	4	380	6/10
220	80	150	4	400	8/10
250	80	150	4	400	8/10
250	80	150	5	400	8/10
250	80	150	6	400	8/10
250	80	150	7	400	8/10
280	80	150	4	450	8/10
280	80	150	5	450	8/10
280	80	150	6	450	8/10
280	80	150	7	450	8/10
300	80	150	4	450	9/10
300	80	150	5	450	9/10
300	80	150	6	450	9/10
300	80	150	7	450	9/10
315	80	150	4	450	9/10
315	80	150	5	450	9/10
315	80	150	6	450	9/10
315	80	150	7	450	9/10
350	80	150	4	480	9/10
350	80	150	5	480	9/10
350	80	150	6	480	9/10
350	80	150	7	480	9/10
355	80	150	4	480	10/10
355	80	150	5	480	10/10
355	80	150	6	480	10/10
355	80	150	7	480	10/10
380	80	180	4	550	10/10
380	80	180	5	550	10/10
380	80	180	6	550	10/10
380	80	180	7	550	10/10
400	80	180	4	550	10/10
400	80	180	5	550	10/10
400	80	180	6	550	10/10
400	80	180	7	550	10/10

TUYAUTERIE DROITE À SECTION CIRCULAIRE



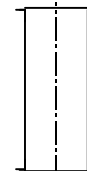
BORD LISSE



2 BORDS TOMBÉS



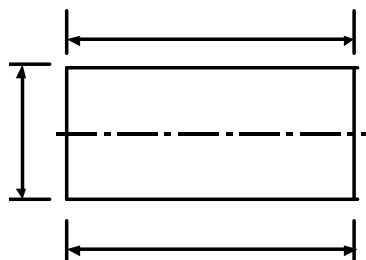
2 BORDS BRIDES



Diamètre Ø (mm)	Longueur B (mm)	Épaisseur (mm)
80	1000	6/10
100	1000	6/10
120	1000	6/10
130	1000	6/10
140	1000	6/10
150	1000	6/10
160	1000	6/10
170	1000	6/10
180	1000	6/10
200	1000	6/10
220	1000	6/10
250	1000	6/10
280	1000	7/10
300	1000	7/10
315	1000	7/10
350	1000	7/10
380	1000	7/10
400	1000	8/10
420	1000	8/10
450	1000	8/10
480	1000	8/10
500	1000	8/10
520	1000	8/10
550	1000	8/10
580	1000	8/10
600	1000	8/10
630	1000	8/10
680	1000	9/10
710	1000	9/10
750	1000	9/10
800	1000	9/10
850	1000	9/10
900	1000	9/10
950	1000	9/10
1000	1000	9/10

NB. SUR DEMANDE ON PEUT PRODUIRES AVEC EPAISSEURS JUSQU'A 20/10 ET

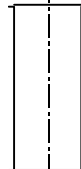
TUYAUTERIE DROITE À SECTION CIRCULAIRE



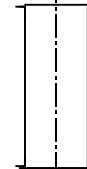
BORD LISSE



2 BORDS TOMBÉS



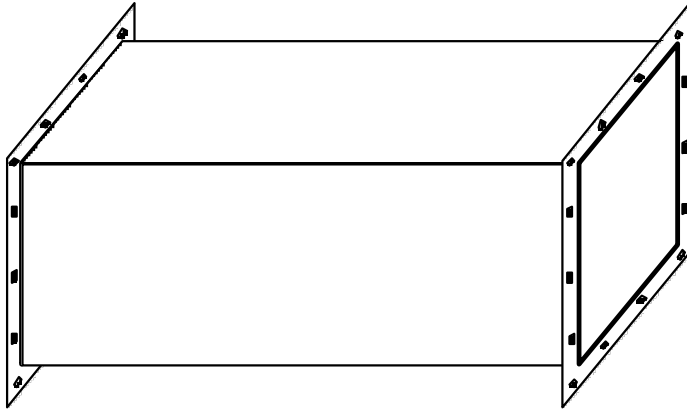
2 BORDS BRIDES



Diamètre Ø (mm)	Longueur B (mm)	Épaisseur (mm)
100	1500	6/10
120	1500	6/10
130	1500	6/10
140	1500	6/10
150	1500	6/10
160	1500	6/10
170	1500	6/10
180	1500	6/10
200	1500	6/10
220	1500	6/10
250	1500	6/10
280	1500	7/10
300	1500	7/10
315	1500	7/10
350	1500	7/10
380	1500	7/10
400	1500	8/10
420	1500	8/10
450	1500	8/10
480	1500	8/10
500	1500	8/10
520	1500	8/10
550	1500	8/10
580	1500	8/10
600	1500	8/10
630	1500	8/10
680	1500	9/10
710	1500	9/10
750	1500	9/10
800	1500	9/10
850	1500	9/10
900	1500	9/10
950	1500	9/10
1000	1500	9/10

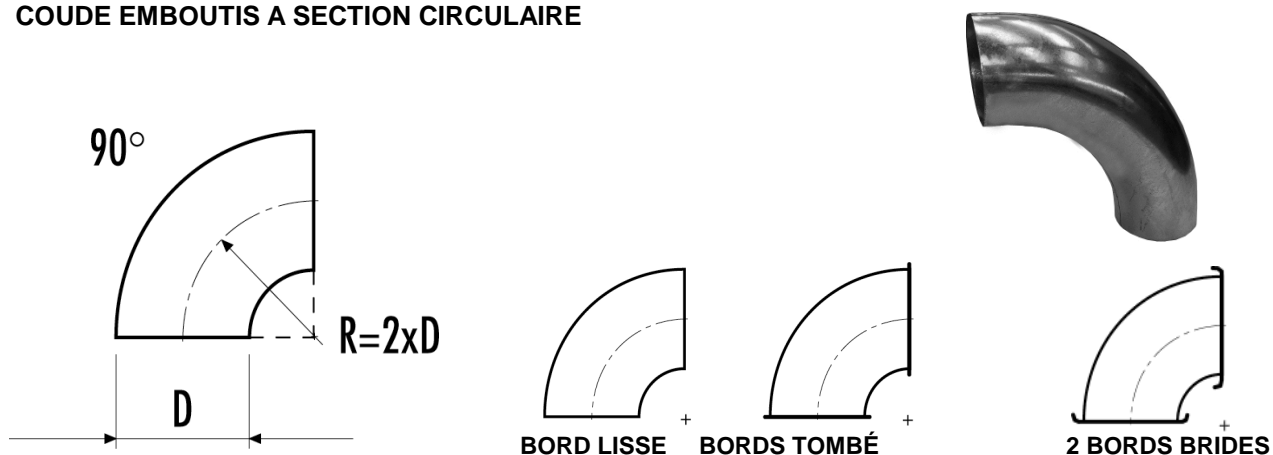
NB. SUR DEMANDE ON PEUT PRODUIRES AVEC EPAISSEURS JUSQU'A 20/10 ET

TUYAUX À SECTION CARRÉS, RECTANGULAIRES



Les tubes rectangulaires sont fabriquées sur mesure. La longueur standard est 1000 mm

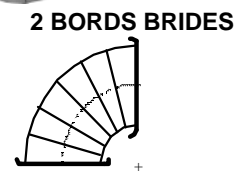
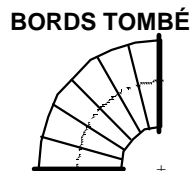
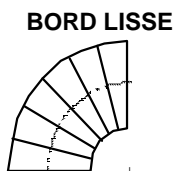
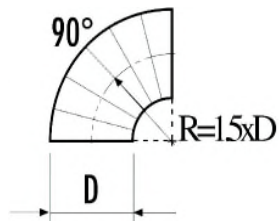
COUDE EMBOUTIS A SECTION CIRCULAIRE



Modèle D - Ø (mm)	Degré	Épaisseur (mm)
80	90°	7/10
100	90°	7/10
120	90°	7/10
150	90°	7/10
180	90°	8/10
200	90°	8/10
220	90°	8/10
250	90°	9/10

COUDES À SECTEUR CIRCULAIRES

Coude à secteurs agrafés ou à secteurs soudés par points.
Le nombre de secteurs constituant les coudes est variable en fonction du diamètre. Les représentations ci-dessous sont données engage en rien.



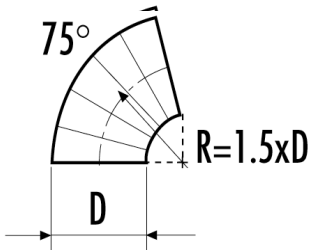
Modèle D - Ø (mm)	Degré	Épaisseur (mm)
80 - 140	90° R=2xD	7/10
150	90°	7/10
160	90°	7/10
170	90°	7/10
180	90°	7/10
200	90°	7/10
220	90°	7/10
250	90°	7/10
280	90°	7/10
300	90°	7/10
315	90°	7/10
350	90°	7/10
380	90°	7/10
400	90°	7/10
420	90°	8/10
450	90°	8/10
480	90°	8/10
500	90°	8/10
520	90°	8/10
550	90°	8/10
580	90°	8/10
600	90°	8/10
630	90°	8/10
680	90°	9/10
710	90°	9/10
750	90°	9/10
800	90°	9/10
850	90°	9/10
900	90°	9/10
950	90°	9/10
1000	90°	9/10

- Sur demande on peut produire les coudes à secteurs avec épaisseur 10/10 - 12/10 - 15/10 soudés par points au soudés. Les versions indiquées dans le tarif peuvent aussi être produites avec un seul bord au 1 bride seulement.

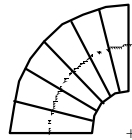
COUDES À SECTEUR CIRCULAIRES

Coude à secteurs agrafés ou à secteurs soudés par points.

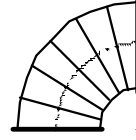
Le nombre de secteurs constituant les coudes est variable en fonction du diamètre. Les représentations ci-dessous sont données engage en rien.



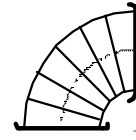
BORD LISSE



BORDS TOMBÉ



2 BORDS BRIDES

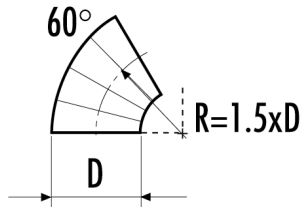


Modèle D - Ø (mm)	Degré	Épaisseur (mm)
80 - 140	75° R=2xD	7/10
150	75°	7/10
160	75°	7/10
170	75°	7/10
180	75°	7/10
200	75°	7/10
220	75°	7/10
250	75°	7/10
280	75°	7/10
300	75°	7/10
315	75°	7/10
350	75°	7/10
380	75°	7/10
400	75°	7/10
420	75°	8/10
450	75°	8/10
480	75°	8/10
500	75°	8/10
520	75°	8/10
550	75°	8/10
580	75°	8/10
600	75°	8/10
630	75°	8/10
680	75°	9/10
710	75°	9/10
750	75°	9/10
800	75°	9/10
850	75°	9/10
900	75°	9/10
950	75°	9/10
1000	75°	9/10

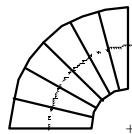
- Sur demande on peut produire les coudes à secteurs avec épaisseur 10/10 - 12/10 - 15/10 soudés par points au soudés. Les versions indiquées dans le tarif peuvent aussi être produites avec un seul bord au 1 bride seulement.

COUDES À SECTEUR CIRCULAIRES

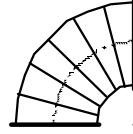
Coude à secteurs agrafés ou à secteurs soudés par points.
Le nombre de secteurs constituant les coudes est variable en fonction du diamètre. Les représentations ci-dessous sont données engage en rien.



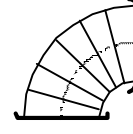
BORD LISSE



BORDS TOMBÉ



2 BORDS BRIDES



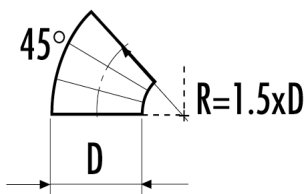
Modèle D - Ø (mm)	Degré	Épaisseur (mm)
80 - 140	60° R=2xD	7/10
150	60°	7/10
160	60°	7/10
170	60°	7/10
180	60°	7/10
200	60°	7/10
220	60°	7/10
250	60°	7/10
280	60°	7/10
300	60°	7/10
315	60°	7/10
350	60°	7/10
380	60°	7/10
400	60°	7/10
420	60°	8/10
450	60°	8/10
480	60°	8/10
500	60°	8/10
520	60°	8/10
550	60°	8/10
580	60°	8/10
600	60°	8/10
630	60°	8/10
680	60°	9/10
710	60°	9/10
750	60°	9/10
800	60°	9/10
850	60°	9/10
900	60°	9/10
950	60°	9/10
1000	60°	9/10

- Sur demande on peut produire les coudes à secteurs avec épaisseur 10/10 - 12/10 - 15/10 soudés par points au soudés. Les versions indiquées dans le tarif peuvent aussi être produites avec un seul bord au 1 bride seulement.

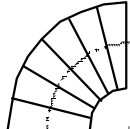
COUDES À SECTEUR CIRCULAIRES

Coude à secteurs agrafés ou à secteurs soudés par points.

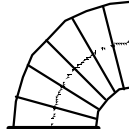
Le nombre de secteurs constituant les coudés est variable en fonction du diamètre. Les représentations ci-dessous sont données engage en rien.



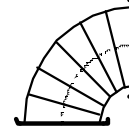
BORD LISSE



BORDS TOMBÉ



2 BORDS BRIDES



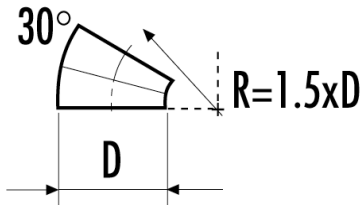
Modèle D - Ø (mm)	Degré	Épaisseur (mm)
80 - 140	45° R=2xD	7/10
150	45°	7/10
160	45°	7/10
170	45°	7/10
180	45°	7/10
200	45°	7/10
220	45°	7/10
250	45°	7/10
280	45°	7/10
300	45°	7/10
315	45°	7/10
350	45°	7/10
380	45°	7/10
400	45°	7/10
420	45°	8/10
450	45°	8/10
480	45°	8/10
500	45°	8/10
520	45°	8/10
550	45°	8/10
580	45°	8/10
600	45°	8/10
630	45°	8/10
680	45°	9/10
710	45°	9/10
750	45°	9/10
800	45°	9/10
850	45°	9/10
900	45°	9/10
950	45°	9/10
1000	45°	9/10

- Sur demande on peut produire les coudés à secteurs avec épaisseur 10/10 - 12/10 - 15/10 soudés par points au soudés. Les versions indiquées dans le tarif peuvent aussi être produites avec un seul bord au 1 bride seulement.

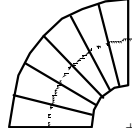
COUDES À SECTEUR CIRCULAIRES

Coude à secteurs agrafés ou à secteurs soudés par points.

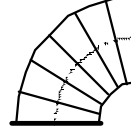
Le nombre de secteurs constituant les coudes est variable en fonction du diamètre. Les représentations ci-dessous sont données engage en rien.



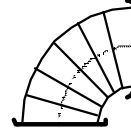
BORD LISSE



BORDS TOMBÉ



2 BORDS BRIDES



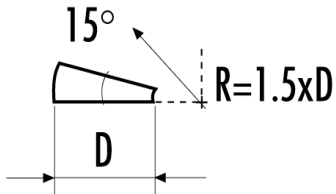
Modèle D - Ø (mm)	Degré	Épaisseur (mm)
80 - 140	30° R=2xD	7/10
150	30°	7/10
160	30°	7/10
170	30°	7/10
180	30°	7/10
200	30°	7/10
220	30°	7/10
250	30°	7/10
280	30°	7/10
300	30°	7/10
315	30°	7/10
350	30°	7/10
380	30°	7/10
400	30°	7/10
420	30°	8/10
450	30°	8/10
480	30°	8/10
500	30°	8/10
520	30°	8/10
550	30°	8/10
580	30°	8/10
600	30°	8/10
630	30°	8/10
680	30°	9/10
710	30°	9/10
750	30°	9/10
800	30°	9/10
850	30°	9/10
900	30°	9/10
950	30°	9/10
1000	30°	9/10

- Sur demande on peut produire les coudes à secteurs avec épaisseur 10/10 - 12/10 - 15/10 soudés par points au soudés. Les versions indiquées dans le tarif peuvent aussi être produites avec un seul bord au 1 bride seulement.

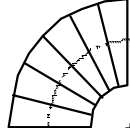
COUDES À SECTEUR CIRCULAIRES

Coude à secteurs agrafés ou à secteurs soudés par points.

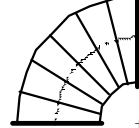
Le nombre de secteurs constituant les coudes est variable en fonction du diamètre. Les représentations ci-dessous sont données engage en rien.



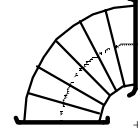
BORD LISSE



BORDS TOMBÉ



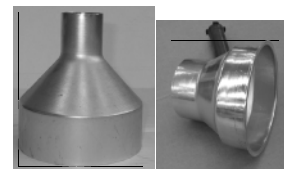
2 BORDS BRIDES



Modèle D - Ø (mm)	Degré	Épaisseur (mm)
80 - 140	15° R=2xD	7/10
150	15°	7/10
160	15°	7/10
170	15°	7/10
180	15°	7/10
200	15°	7/10
220	15°	7/10
250	15°	7/10
280	15°	7/10
300	15°	7/10
315	15°	7/10
350	15°	7/10
380	15°	7/10
400	15°	7/10
420	15°	8/10
450	15°	8/10
480	15°	8/10
500	15°	8/10
520	15°	8/10
550	15°	8/10
580	15°	8/10
600	15°	8/10
630	15°	8/10
680	15°	9/10
710	15°	9/10
750	15°	9/10
800	15°	9/10
850	15°	9/10
900	15°	9/10
950	15°	9/10
1000	15°	9/10

- Sur demande on peut produire les coudes à secteurs avec épaisseur 10/10 - 12/10 - 15/10 soudés par points au soudés. Les versions indiquées dans le tarif peuvent aussi être produites avec un seul bord au 1 bride seulement.

CONES DE REDUCTION



L: Bord Lisse

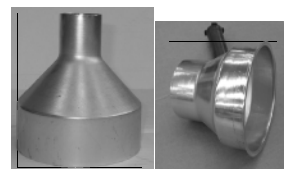
R: Bord Tombé

Ø 2 BORD LISSE
A = 40 mm

Ø 2 BORD TOMBE
A = 34 mm

Diametre Ø 1 (mm)	Diametre Ø 2 (mm)	Longueur B (mm)	Epaisseur (mm)
180 L	160	57	6/10
180 R	160	57	6/10
180 L	170	60	6/10
180 R	170	60	6/10
200 L	100	167	6/10
200 R	100	167	6/10
200 L	120	140	6/10
200 R	120	140	6/10
200 L	140	112	6/10
200 R	140	112	6/10
200 L	150	90	6/10
200 R	150	90	6/10
200 L	160	85	6/10
200 R	160	85	6/10
200 L	170	80	6/10
200 R	170	80	6/10
200 L	180	57	6/10
200 R	180	57	6/10
220 L	100	200	6/10
220 R	100	200	6/10
220 L	120	180	6/10
220 R	120	180	6/10
220 L	140	140	6/10
220 R	140	140	6/10
220 L	150	140	6/10
220 R	150	140	6/10
220 L	160	100	6/10
220 R	160	100	6/10
220 L	180	80	6/10
220 R	180	80	6/10
220 L	200	80	6/10
220 R	200	80	6/10
250 L	100	220	6/10
250 R	100	220	6/10
250 L	120	220	6/10
250 R	120	220	6/10
250 L	140	181	6/10
250 R	140	181	6/10
250 L	150	180	6/10
250 R	150	180	6/10
250 L	160	154	6/10
250 R	160	154	6/10
250 L	180	126	6/10
250 R	180	126	6/10

CONES DE REDUCTION



L: Bord Lisse

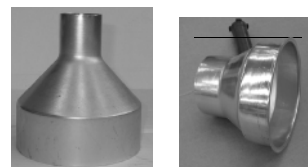
R: Bord Tombé

Ø 2 BORD LISSE
A = 40 mm

Ø 2 BORD TOMBE
A = 34 mm

Diametre Ø 1 (mm)	Diametre Ø 2 (mm)	Longueur B (mm)	Epaisseur (mm)
250 L	200	90	6/10
250 R	200	90	6/10
250 L	220	80	6/10
250 R	220	80	6/10
280 L	100	240	6/10
280 R	100	240	6/10
280 L	150	200	6/10
280 R	150	200	6/10
280 L	160	195	6/10
280 R	160	195	6/10
280 L	180	167	6/10
280 R	180	167	6/10
280 L	200	140	6/10
280 R	200	140	6/10
280 L	250	71	6/10
280 R	250	71	6/10
300 L	150	280	7/10
300 R	150	280	7/10
300 L	160	280	7/10
300 R	160	280	7/10
300 L	180	220	7/10
300 R	180	220	7/10
300 L	200	190	7/10
300 R	200	190	7/10
300 L	250	120	7/10
300 R	250	120	7/10
300 L	280	100	7/10
300 R	280	100	7/10
315 L	200	188	7/10
315 R	200	188	7/10
315 L	250	119	7/10
315 R	250	119	7/10
315 L	280	78	7/10
315 R	280	78	7/10
315 L	300	80	7/10
315 R	300	80	7/10
350 L	200 - 315		7/10
350 R	200 - 315		7/10
380 L	250 - 315		7/10
380 R	250 - 315		7/10
400 L	250 - 315		7/10
400 R	250 - 315		7/10
420 L	250 - 400		7/10
420 R	250 - 400		7/10

CONES DE REDUCTION



L: Bord Lisse

R: Bord Tombé

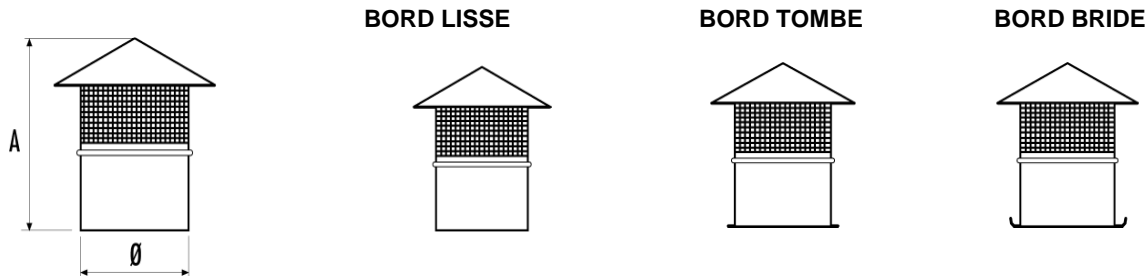
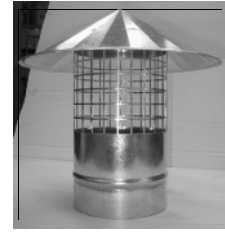
Ø 2 BORD LISSE
A = 40 mm

Ø 2 BORD TOMBE
A = 34 mm

Diametre Ø 1 (mm)	Diametre Ø 2 (mm)	Longueur B (mm)	Epaisseur (mm)
450 L	250 - 400		7/10
450 R	250 - 400		7/10
480 L	250 - 450		7/10
480 R	250 - 450		7/10
500 L	250 - 450		7/10
500 R	250 - 450		7/10
520 L	300 - 500		7/10
520 R	300 - 500		7/10
550 L	300 - 500		7/10
550 R	300 - 500		7/10
580 L	300 - 500		7/10
580 R	300 - 500		7/10
600 L	300 - 520		7/10
600 R	300 - 520		7/10
630 L	300 - 600		9/10
630 R	300 - 600		9/10
680 L	300 - 630		9/10
680 R	300 - 630		9/10
710 L	350 - 680		9/10
710 R	350 - 680		9/10
750 L	380 - 710		9/10
750 R	380 - 710		9/10
800 L	400 - 750		9/10
800 R	400 - 750		9/10

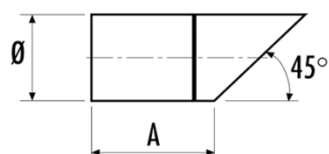
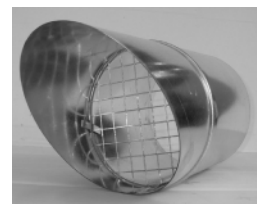
N.B. LES DIAMETRES QUI NE FIGURENT PAS AU TARIFS SONT FABRIQUES SUR DEMANDE.

CHAPEAUX CHINOIS

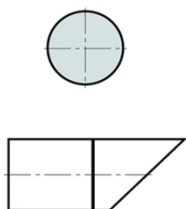


Diametre Ø (mm)	Epaisseur A (mm)	Hauteur (mm)
120	310	8/10
130	310	8/10
140	310	8/10
150	310	8/10
160	310	8/10
170	310	8/10
180	310	8/10
200	370	8/10
220	370	8/10
250	480	8/10
280	510	8/10
300	510	8/10
315	520	10/10
350	560	10/10
380	560	10/10
400	560	10/10
420	560	10/10
450	620	10/10
480	660	10/10
500	660	10/10
520	660	10/10
550	700	10/10
580	760	10/10
600	760	10/10
630	760	10/10
680	860	12/10
710	860	12/10
750	950	12/10
800	950	12/10
850	1040	12/10
900	1040	12/10
950	1080	12/10
1000	1080	12/10

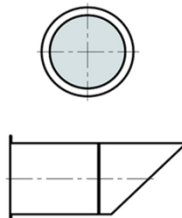
TERMINALES D'EXPULTION AVEC GRILLE



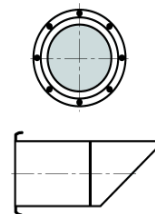
BORD LISSE



BORD TOMBE

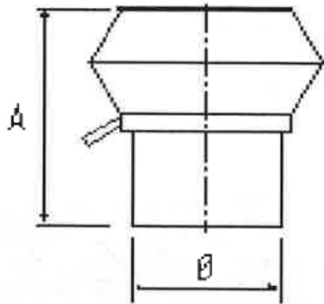


BORD BRIDE

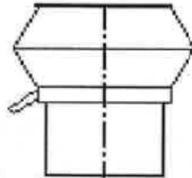


Diametre Ø (mm)	Longueur A (mm)	Hauteur (mm)
80	180	8/10
100	180	8/10
120	200	8/10
130	250	8/10
140	250	8/10
150	250	8/10
160	300	8/10
170	300	8/10
180	300	8/10
200	380	8/10
220	380	8/10
250	450	8/10
280	450	8/10
300	450	8/10
315	450	8/10
350	450	8/10
380	450	8/10
400	480	10/10
420	480	10/10
450	480	10/10
480	480	10/10
500	500	10/10
520	520	10/10
550	550	10/10
580	580	10/10
600	600	10/10
630	630	12/10
680	680	12/10
710	710	12/10
750	750	12/10
800	800	12/10
850	800	12/10
900	800	12/10
950	900	12/10
1000	900	12/10

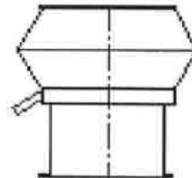
CHAPEAUX A CIEL OUVERT



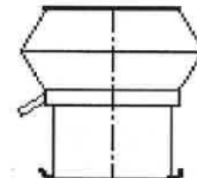
BORD LISSE



BORD TOMBE

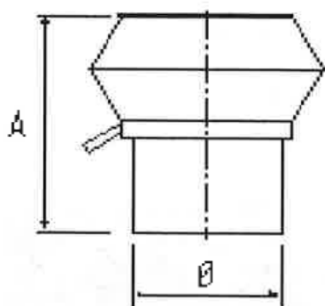


BORD BRIDE

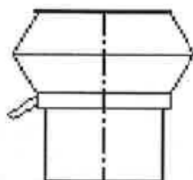


Diametre Ø (mm)	Epaisseur A (mm)	Hauteur (mm)
150		
160		
170		
180		
200		
220		
250		
280		
300		
315		
350		
380		
400		
420		
450		
480		
500		
520		
550		
580		
600		
630		
680		
710		
750		
800		
850		
900		
950		
1000		
1120		
1250		

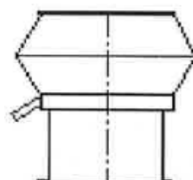
CHAPEAUX A CIEL OUVERT HOMOLOGUÉ



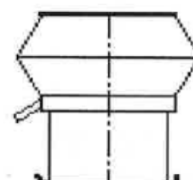
BORD LISSE



BORD TOMBE

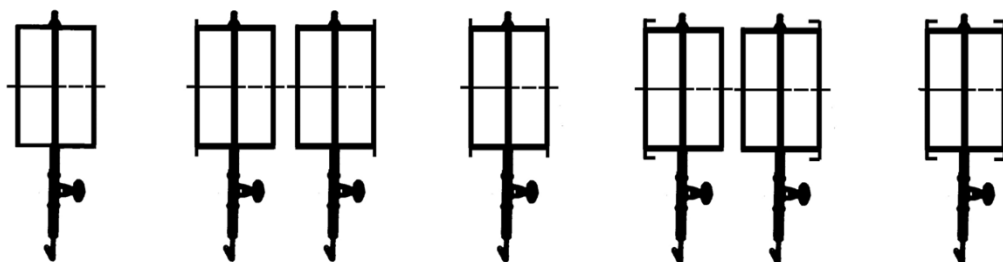
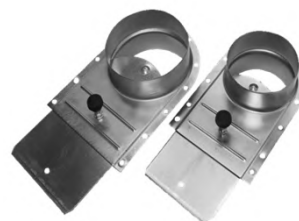
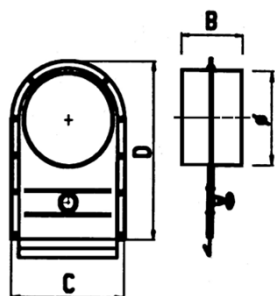


BORD BRIDE



Diametre Ø (mm)	Epaisseur A (mm)	Hauteur (mm)
150	480	15/10
160	520	15/10
170	560	15/10
180	600	15/10
200	640	15/10
220	650	15/10
250	800	15/10
280	880	15/10
300	960	15/10
315	1020	15/10
350	1120	15/10
380	1240	15/10
400	1280	15/10
420	1340	15/10
450	1440	15/10
480	1560	15/10
500	1600	15/10
520	1640	15/10
550	1760	15/10
580	1880	15/10
600	1920	15/10
630	2000	15/10
680	2180	15/10
710	2280	15/10
750	2400	15/10
800	2560	15/10
850	2720	15/10
900	2880	15/10
950	3040	15/10
1000	3200	15/10
1120	3600	15/10
1250	4000	15/10
1400	4480	15/10

TARGETTE A GUILLOTTINE



BORD LISSE

1 BORD TOMBE
Gauche Droite

2 BORDS TOMBES

1 BORD A BRIDE
Gauche Droite

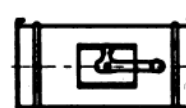
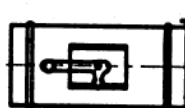
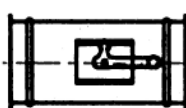
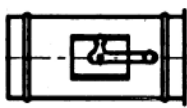
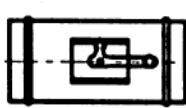
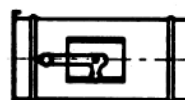
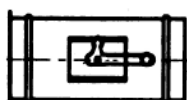
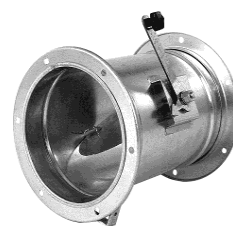
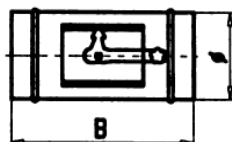
2 BORDS A BRIDE

Modèle	B	C	D
A Ø (mm)	(mm)	(mm)	(mm)
80	76	110	170
100	79	130	200
120	80	150	220
130	89	160	230
140	89	170	250
150	80	180	250
160	92	190	280
170	90	200	300
180	81	200	300
200	90	220	370
220	100	235	385
250	100	265	405
280	150	295	415
300	150	315	510
315	150	330	510
350	150	365	515
380	150	395	540
400	150	415	550
420	150	435	560
450	150	465	580
480	150	495	610
500	150	515	620
520	150	535	630
550	150	565	660
580	150	595	680
600	150	615	690
630	150	645	720

N.B. Ces targettes existent également avec commande électro-pneumatique.



TARGETTE A PAPILLON -COMMANDE MANUELLE



BORD LISSE

1 BORD TOMBE
Gauche Droite

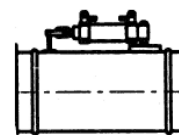
2 BORDS TOMBES

1 BORD A BRIDE
Gauche Droite

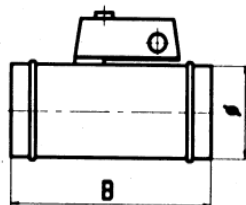
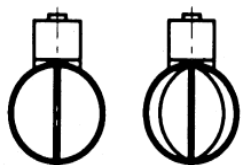
2 BORDS A BRIDE

Modèle A Ø (mm)	B (mm)	Épaisseur
80	180	8/10
100	200	8/10
120	220	8/10
130	240	8/10
140	240	8/10
150	260	8/10
160	260	8/10
170	280	8/10
180	280	8/10
200	320	8/10
220	320	8/10
250	400	10/10
280	400	10/10
300	440	10/10
315	440	10/10
350	480	10/10
380	530	10/10
400	530	10/10
420	580	12/10
450	580	12/10
480	650	12/10
500	650	12/10
520	650	12/10
550	710	12/10
580	710	12/10
600	750	12/10
630	750	12/10

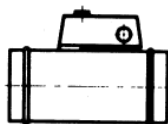
N.B.: Ces targettes existent également à commande électro-pneumatique.



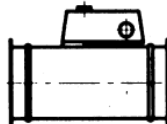
TARGETTE A PAPILLON MOTORISÉ



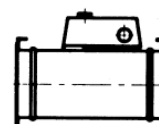
2 BORDS LISSES



2 BORDS TOMBES

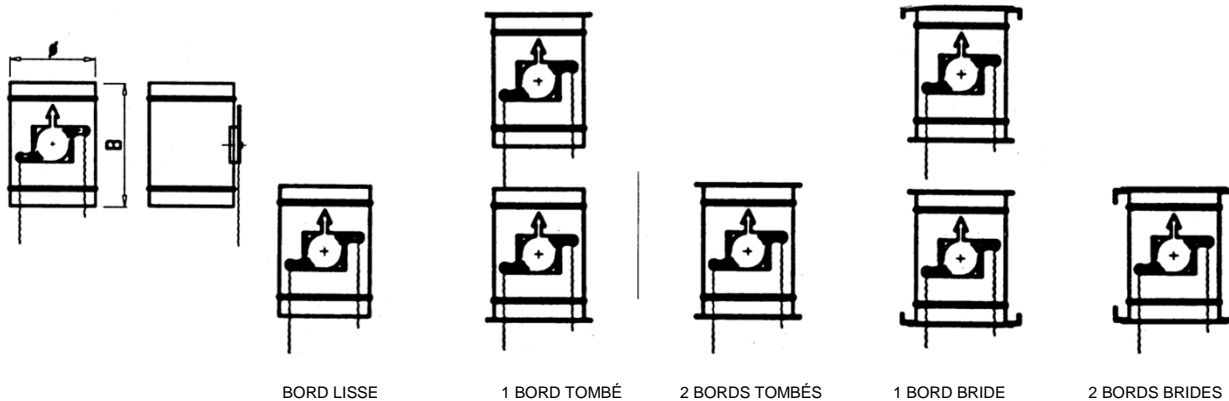


2 BORDS A BRIDES



Modèle A Ø (mm)	B (mm)	Épaisseur
80	400	8/10
100	400	8/10
120	400	8/10
130	400	8/10
140	400	8/10
150	400	8/10
160	400	8/10
170	400	8/10
180	400	8/10
200	400	10/10
220	500	10/10
250	500	10/10
280	500	10/10
300	500	10/10
315	500	10/10
350	500	10/10
380	500	10/10
400	500	10/10
420	600	10/10
450	600	12/10
480	600	12/10
500	600	12/10
520	600	12/10
550	700	12/10
580	700	15/10
600	700	15/10
630	700	15/10

TARGETTE À BALANCIER AVEC OUVERTURE À CHAÎNE HORIZONTALE



BORD LISSE

1 BORD TOMBÉ

2 BORDS TOMBÉS

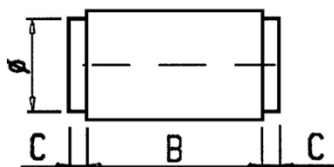
1 BORD BRIDE

2 BORDS BRIDES

Modèle	Longueur	Épaisseur
80	180	8/10
100	200	8/10
120	220	8/10
130	240	8/10
140	240	8/10
150	260	8/10
160	260	8/10
170	280	8/10
180	280	8/10
200	320	8/10
220	320	10/10
250	400	10/10
280	400	10/10
300	440	10/10
315	440	10/10
350	480	10/10
380	530	10/10
400	530	10/10
420	580	12/10
450	580	12/10
480	650	12/10
500	650	12/10
520	650	15/10
550	710	15/10
580	710	15/10
600	750	15/10
630	750	15/10

SILENCIEUX MOD. "AFON"

BORD TOMBÉ



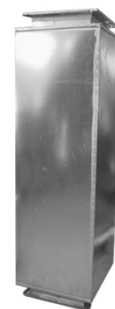
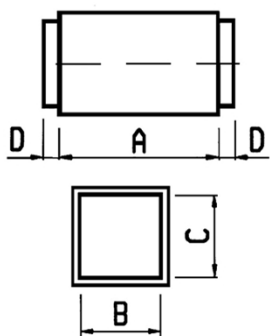
BORDS BRIDES

C = 55 mm

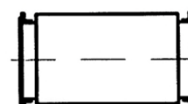


Modèle Ø (mm)	Longueur B (mm)	Épaisseur (mm)
130	1000	8/10
140	1000	8/10
150	1000	8/10
160	1000	8/10
170	1000	8/10
180	1000	8/10
200	1000	8/10
220	1000	8/10
250	1000	8/10
280	1000	8/10
300	1000	8/10
315	1000	8/10
350	1000	8/10
380	1000	8/10
400	1000	8/10
420	1000	10/10
450	1000	10/10
480	1000	10/10
500	1000	10/10
520	1000	10/10
550	1000	10/10
580	1000	10/10
600	1000	10/10
630	1000	10/10
680	1000	10/10
710	1000	12/10
750	1000	12/10
800	1000	12/10
850	1000	12/10
900	1000	12/10
950	1000	12/10
1000	1000	12/10

SILENCIEUX CARRÉ STANDARD AVEC BORD BRIDES



2 BORDS BRIDES



Modèle B x C (mm)	Longueur A (mm)	Épaisseur (mm)
100 x 100	1000	8/10
135 x 135	1000	8/10
150 x 150	1000	8/10
160 x 160	1000	8/10
175 x 175	1000	8/10
180 x 180	1000	8/10
200 x 200	1000	8/10
220 x 220	1000	8/10
227 x 227	1000	8/10
240 x 240	1000	8/10
250 x 250	1000	8/10
275 x 275	1000	8/10
300 x 300	1000	8/10
307 x 307	1000	8/10
310 x 310	1000	8/10
350 x 350	1000	10/10
400 x 400	1000	10/10
450 x 450	1000	10/10
500 x 500	1000	10/10
550 x 550	1000	10/10
600 x 600	1000	10/10
650 x 650	1000	10/10
700 x 700	1000	10/10
750 x 750	1000	10/10
800 x 800	1000	10/10
850 x 850	1000	12/10
900 x 900	1000	12/10
950 x 950	1000	12/10
1000 x 1000	1000	12/10

SILENCIEUX RECTANGULAIRES SUR DEMANDE